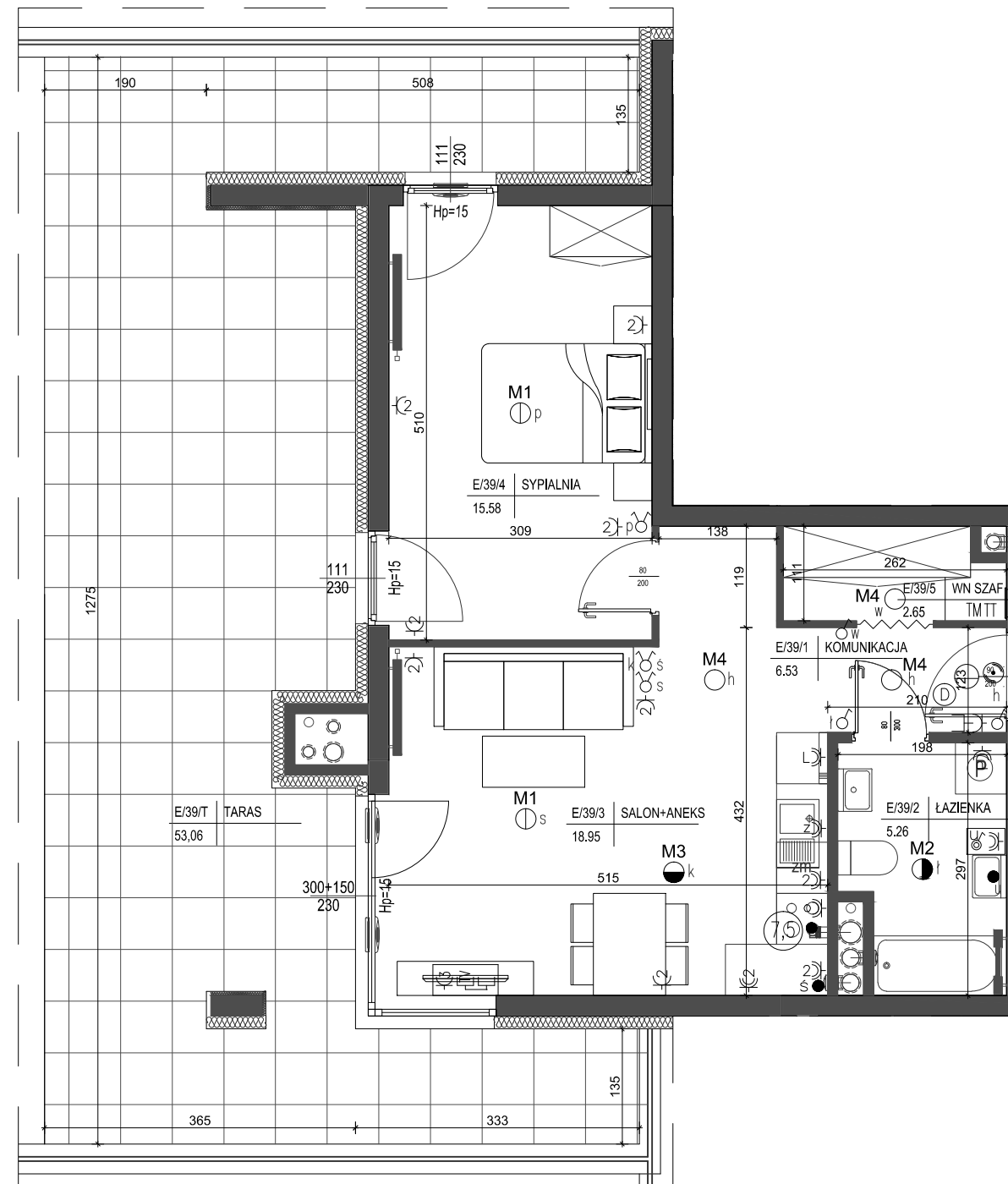


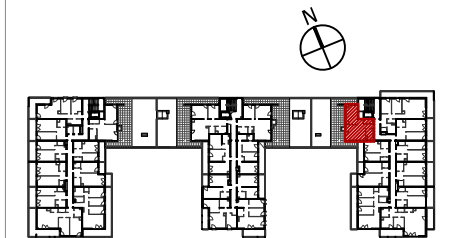


LEGENDA:

- nawiewniki
- grzejniki
- INSTALACJA OŚWIETLENIOWA**
- M1 Wypust sufitowy do oprawy typu żyrandol 3x60W
- M2 Wypust sufitowy do oprawy typu łazienkowa 1x60W
- M3 Wypust sufitowy do oprawy typu kuchenna 1x60W
- M4 Wypust sufitowy do oprawy 1x60W
- M6 Wypust do oprawy ośw. na tarasie/balkonie 1x60W
- s Wypust oświetleniowy szafek kuchennych
- u Wypust oświetleniowy nad lustrem w łazience
- łącznik p/t jednobiegunowy
- łącznik p/t świecznikowy
- łącznik p/t schodowy
- łącznik p/t krzyżowy
- łącznik p/t jednobiegunowy hermetyczny
- łącznik p/t świecznikowy hermetyczny
- łącznik p/t schodowy hermetyczny
- Dz - przycisk zwierny p/t "dzwonek"
- dzwonek wewnętrzny w mieszkaniu
- łącznik do oświetlenia na tarasie/balkonie
- łącznik 2-bieg do gniazda na balkonie
- INSTALACJA GNAZD WTYKOWYCH 230V**
- Gniazdo 230V (L+N+PE-ramka pojedyncza) p/t
- Gniazdo 230V x2 (L+N+PE-ramka podwójna) p/t
- Gniazdo 230V (L+N+PE-ramka pojedyncza) p/t hermetyczne
- P - gniazdo do zasilania pralki; montaż na 1,2m
- O - gniazdo do zasilania okapu; montaż na 2,2m
- Z - gniazdo do zasilania zmywarki; montaż na 0,6m
- L - gniazdo do zasilania lodówki; montaż na 0,6m
- Gniazdo 230V x2 (L+N+PE-ramka podwójna) p/t hermetyczne
- Gniazdo 230V na balkonie (L+N+PE) p/t hermetyczne IP65
- zestaw:
- gniazdo hermetyczne 230V
- łącznik pojedynczy hermetyczny do wypustu nad umywalką
- 7,5 - wypust 400V kuchnia elektryczna
- wypust elektryczny - typ i przekrój podany na rysunku
- TM - Projektowana tablica rozdzielcza lokali mieszkalnych montaż na 1,4m (spód tablicy)
- TE - Projektowana tablica teletechniki lokali mieszkalnych montaż na 0,22m (spód tablicy)
- zestaw:
- x3 gniazdo hermetyczne 230V
- x1 gniazdo TV (televizji kablowej)
- x1 gniazdo RTV (TV+R+SAT)
- Wypust pod unifon w mieszkaniu
- Wypust zakończony w puszcze pod montaż: gn. telefonicznego
- ściana zewnętrzna gr. 24cm + izolacja gr.15cm
- ścianki działowe murowane gr. 24cm,12cm i 8cm



III piętro
lokalizacja mieszkania



Mieszkanie nr E39

1 KOMUNIKACJA	6,53m ²
2 ŁAZIENKA	5,26m ²
3 SALON+ANEKS	18,95m ²
4 SYPIALNIA	15,58m ²
5 WNĘKA SZAF	2,65m ²

TARAS	53,06m ²
-------	---------------------

SKALA 1:75

- 1.Powierzchnie pomieszczeń zgodne z Polską Normą PN-ISO 9836:1997.
- 2.Podane wymiary nie uwzględniają wykończenia ścian(tynków).
- 3.Na etapie projektu wykonawczego i w czasie realizacji obiektu, mogą wystąpić korekty w powierzchni lokalu, wymiarów pomieszczeń i układzie ścian.
- 4.Niniejsza karta katalogowa przedstawia przykładową aranżację mieszkania.

Rysunek objęty prawami autorskimi firmy:
"Detan Spółka z ograniczoną odpowiedzialnością"



Projektant:
DETAN Sp. z o.o.
ul. Stowackiego 16
25-365 Kielce
tel. (+48)041 361 36 65

