

ZAŁĄCZNIK DO ZAŚWIADCZENIA O SAMODZIELNOŚCI LOKALU

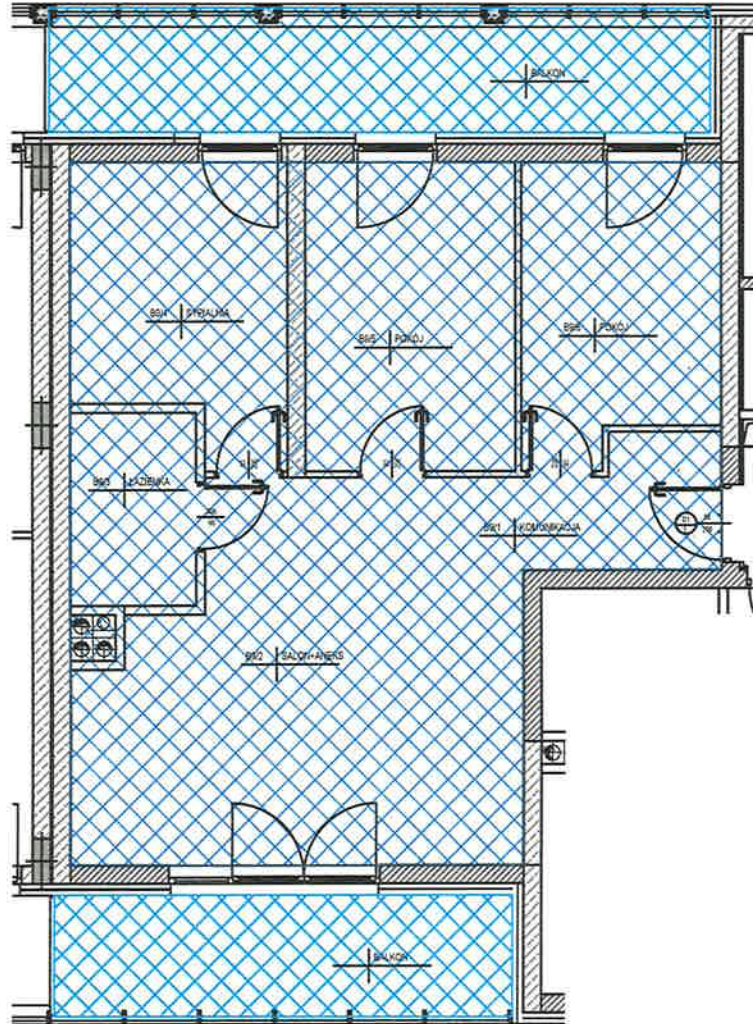
Inwestor:
Osiedle przy parku sp. z o.o.
ul. O. Kolberga 19
25-620 Kielce

Mieszkanie nr B9
II PIĘTRO

65,67 m²
pow. wg PN-ISO 9836

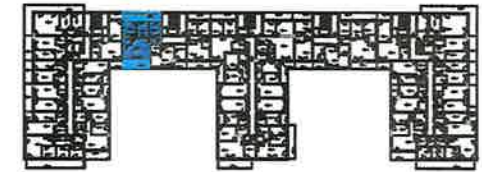
"Osiedle przy parku "
Budynek mieszkalny wielorodzinny z usługami i
garażem podziemnym
ul. O.Kolberga 21 25-620 Kielce

POMIAR POWIERZCHNI



LOKALIZACJA LOKALU:

II PIĘTRO



MB9

numer pom.	nazwa pomieszczenia	powierzchnia
1	Komunikacja	4,03 m ²
2	Salon + Aneks	26,60 m ²
3	Łazienka	4,15 m ²
4	Sypialnia	9,99 m ²
5	Pokój	11,23 m ²
6	Pokój	9,67 m ²
	Razem:	65,67 m²
	Balkon	14,00 m²
	Balkon	9,75 m²

Oświadczam, że
Przedmiotowy lokal spełnia wymogi określone w przepisach art. 2
ust. 1 a i 2 ustawy z dnia 24 czerwca 1994 r. o własności lokali (t.j.
Dz. U. z 2020 r., poz. 532 ze zm.) do ustanowienia jego odrębnej
własności

Renata K...
Powiat Kielce