

ZAŁĄCZNIK DO ZAŚWIADCZENIA O SAMODZIELNOŚCI LOKALU

Inwestor:
Osiedle przy parku sp. z o.o.
ul. O. Kolberga 19
25-620 Kielce

Mieszkanie nr A11
I PIĘTRO

63,49 m²
pow. wg PN-ISO 9836

"Osiedle przy parku"
Budynek mieszkalny wielorodzinny z usługami i
garazem podziemnym
ul. O. Kolberga 21 25-620 Kielce

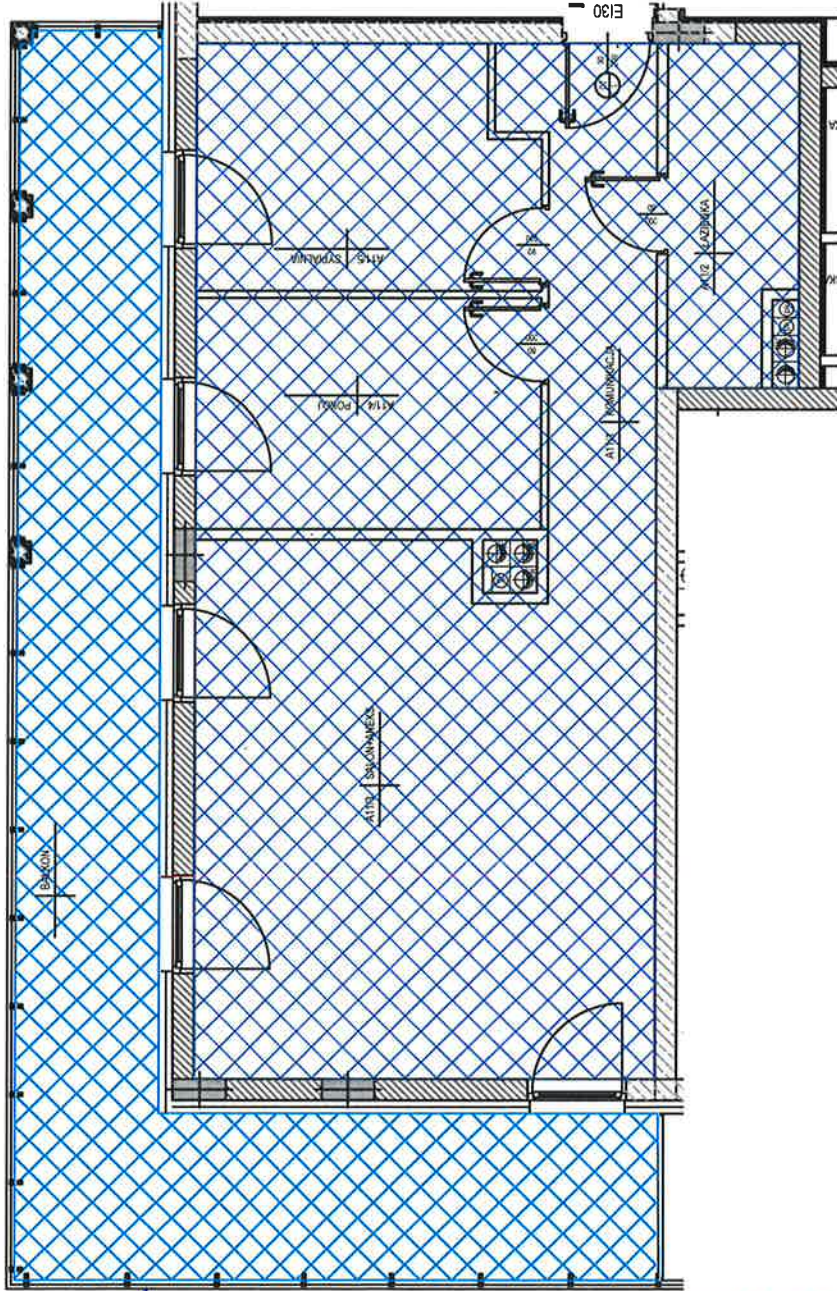
POMIAR POWIERZCHNI

LOKALIZACJA LOKALU:

I PIĘTRO



MA11



załącznik nr 1
do zaświadczenia 82/17
z dnia 02.04.2024
znak: UA-IV.7120.82.2024.NC

**URZĄD MIASTA
KIELCE**
Wydział Urbanistyki i Architektury
25-303 Kielce, Rynek 1

mgr inż. Paweł Kuja
upr. bud. nr 14503/2012
Powiat Kielce

numer pom.	nazwa pomieszczenia	powierzchnia
1	Komunikacja	8,20 m ²
2	Łazienka	5,26 m ²
3	Salon + Aneks	29,85 m ²
4	Pokój	10,08 m ²
5	Sypialnia	10,10 m ²
Razem:		63,49 m ²
Balkon		33,26 m ²
Kom. lokatorska nr A13		2,88 m ²

Oświadczam, że
Przedmiotowy lokal spełnia wymogi określone w przepisach art. 2
ust. 1 a i 2 ustawy z dnia 24 czerwca 1994 r. o własności lokali (t.j.
Dz.U. z 2020 r., poz. 532 ze zm.) do ustanowienia jego odrębnej
własności